



PowerTr@ck

Il Servizio di Monitoraggio Flotte via Web

PowerTr@ck di Powersoft è un servizio che offre una moderna soluzione al problema della razionalizzazione, dell'ottimizzazione e della sicurezza dell'autotrasporto fornendo agli operatori una serie di informazioni relative alla propria flotta operativa sul territorio.

Le funzioni realizzate dai diversi dispositivi satellitari di bordo integrabili in PowerTr@ck, in abbinamento alle elaborazioni realizzate dalla Centrale Operativa, permettono alla piattaforma PowerTr@ck di evidenziare le inefficienze del settore trasporto, consentendo risparmi importanti basati sulla razionalizzazione del servizio e quindi sulla significativa riduzione delle inefficienze.

Il servizio è stato progettato in modo da gestire tutti gli aspetti più importanti del trasporto merci.

Sicurezza

Dal semplice controllo perimetrale (portellone vano carico, porte cabina, ...), al riconoscimento dell'autista con blocco avviamento controllabile anche da remoto. La funzione sicurezza può essere integrata con un servizio di guardiania erogato da un primario istituto di Vigilanza autorizzato.

Logistica viaggi

Dal servizio Track&Trace, alla gestione delle aree con notifica automatica di ingresso e/o uscita; dalla identificazione di inizio/fine servizio, all'identificazione del singolo viaggio per singolo cliente; dal calcolo del miglior giro (anche in base agli orari di carico/scarico fissati dai Clienti), all'ottimizzazione del riempimento del vano carico, spazio di carico

Logistica merci

Dalla certificazione della temperatura del vano di carico alla certificazione della presa/consegna del carico; dalla identificazione del carico/scarico di ogni singola unità di carico alla notifica in tempo reale agli attori della supply chain di ogni eccezione che potrebbe emergere in tutte le fasi di trasporto.

Telemetria

Dalla rilevazione delle grandezze dell'automezzo attraverso il CAN bus (via FMS), alla remotizzazione del contatore del motore frigo; dal controllo sul consumo del carburante su base statistica, al controllo con specifico sensore.





La piattaforma

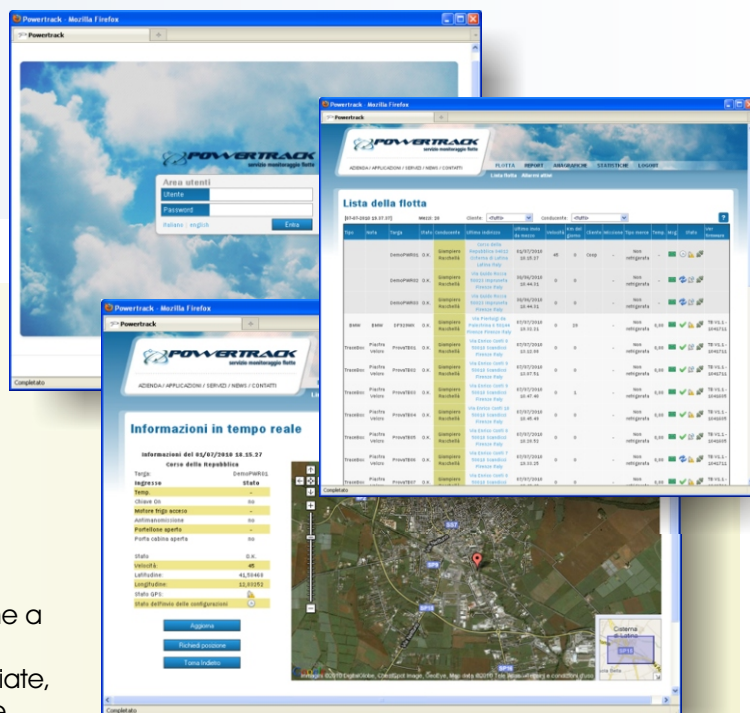
La piattaforma, utilizzabile via Internet all'indirizzo www.mobility-solutions.it, è costituita da una Centrale Operativa e da una famiglia di dispositivi di bordo, dai più semplici e facili da installare, a quelli più sofisticati.

La possibilità di usufruire del servizio via web sollevare il gestore della flotta da tutti i costi relativi alla gestione e manutenzione dell'infrastruttura necessaria per una Centrale Operativa in sede.

D'altra parte, la possibilità di scelta tra più dispositivi consente di scegliere la miglior soluzione a bordo del veicolo, adeguata per le funzioni richieste.

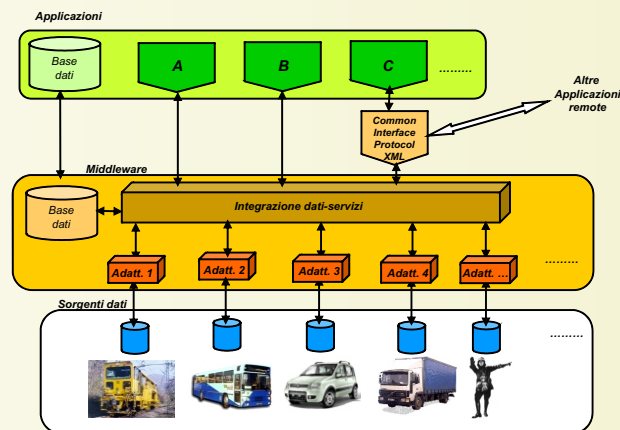
La piattaforma fornisce la soluzione per al gestione di:

- Furti dei mezzi e delle merci
- Logistica viaggi (fermate, soste, aree,...)
- Logistica merci (prese, consegne, controllo temperatura,...)
- Telemetria (consumi, manutenzione,..)



Principali Funzioni

- Servizio via Web 24h/7
- Accesso ad aree e dati differenziati per operatori e clienti
- Informazioni in tempo reale di posizione e dati dalla sensoristica (temperatura vano frigo, apertura vano carico, velocità massima, attacco/stacco rimorchio, accensione motore, conducente in esercizio , etc..)
- Logging e memorizzazione dei dati a bordo con frequenza impostabile, secondo strategie di localizzazione a tempo, distanza, eventi
- Localizzazione e tracking via web su mappe georeferenziate, su richiesta o con frequenza d'interrogazione impostabile
- Gestione delle anagrafiche (mezzi, autisti, clienti, ..)
- Creazione e gestione dei "viaggi" (sequenza di tappe)
- Dati storici per ogni mezzo con possibilità di tracciare su cartografia il percorso seguito dal mezzo in un dato intervallo di tempo
- Reportistica per ogni mezzo (tempi di attività ed inattività, chilometri giornalieri e totali percorsi, etc..)
- Reportistica per ogni autista (ore di guida, ore di servizio, ore di accensione frigo, etc..);
- Reportistica per ogni cliente (inizio/fine viaggio, carico/scarico dei colli, tempi di servizio, chilometri percorsi, etc..)
- Generazione automatica di report
- Strumenti di analisi statistica di dettaglio e di sintesi (Km a valore, riporto delle anomalie, etc.)
- Esportazione dei dati per elaborazioni successive e per l'interfaccia con il sistema gestionale



Architettura della centrale operativa PowerTr@ck